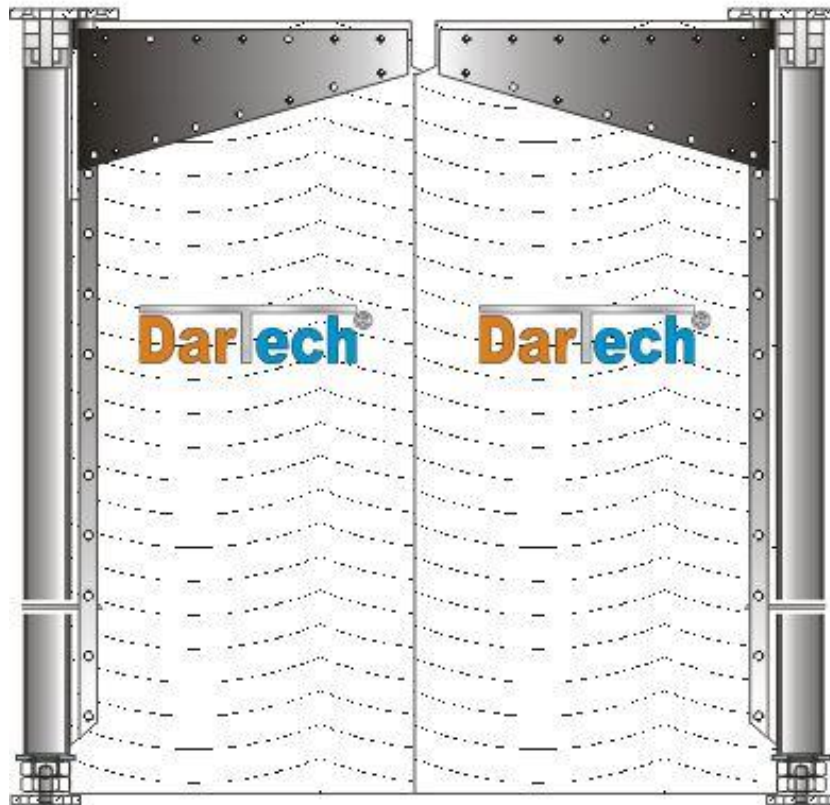


Felhasználói útmutató

DarTech típusú

lengőajtókhöz



Magyarország:

Tel / Mobil: [+36 20 231-8482](tel:+36202318482)

Email: info@iparipvc.hu

Web: www.iparipvc.hu

Románia:

Tel / Mobil: [+40 732134030](tel:+40732134030)

E-mail: office@dartech.info

Web: www.dartech.info

International

E-mail: dartechpvc@gmail.com

Web: www.dartechpvc.hu

A DarTech® PVC **Lengőajtó**

Szerelési útmutató!

1. A beépítési nyílás ellenőrzése, illetve előkészítése;

A szerelési nyílás (tok) ellenőrzése, hogy mindekét oldala vízszintes és a fenti része víziben legyen.

Amenyiben ez nem megfelelő akkor célszerű egy tartószerkezet kiépítése:

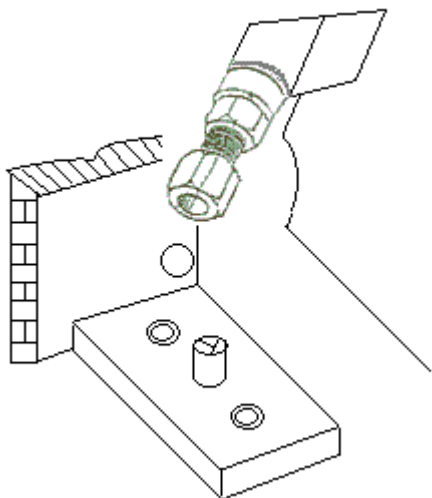
Egy U profilt kellően rögzíteni kell mely biztosítja a lengőajtó hosszú távú használatának az igénybevételét, és el tudja vezetni az ajtóra ható erőhatásokat.

(2 db függőleges szár és 1 db felső áthidaló),

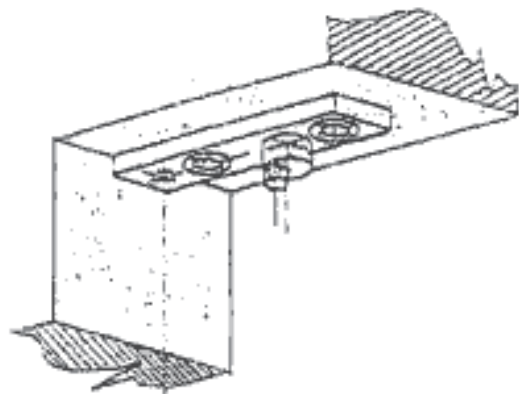
Az **U** profil anyaga és típusa változhat az adott nyílás körülményeitől, de általában egy 80×80×3mm zártszelvény megoldás jó lehet.

Bármilyen más rögzítési megoldásokért forduljon ügyfélszolgálatunkhoz.

2. Az alsó talp és a felső tartó rögzítése;



Alsó talp rajz;



Felső tartó rögzítési rajz;

Az alsó és felső talpat megfelelő csavarokkal kell rögzíteni:

- az alsó talp rögzíteni lehet normál hatlapfejű csavarral (beütőékes dübel)
- a felső tartó rögzítése sülyesztett feljű csavarokkal (csavar+dübel)

A rögzítés után leellenőrizzük, hogy a csavarokkal két tartó pont ne mozogjon, ne tudjon kicsavarodni vagy kilazulni, ugyanis az egész lengőajtót ez a két rögzítési pont fogja megtartani, és biztosítani a lengőajtó működését.

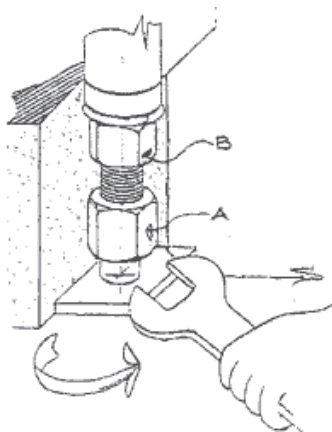
3. A PVC Lengőajtó szárny behelyezése;

Helyezzük a lengőajtó alján lévő csavart a furattal az alsó talpon lévő kiálló tüskére, mely a gölyó méretére van kimarva, ellenőrizzük a gölyó meglétét a csavarba, vagy helyezzük be és gépszírral kenjük be.

4. A PVC Lengőajtó rugósmechanika behelyezése;

A rugósmechanika elő van készítve, nincs más dolgunk csak behelyezni a lengőajtó felső részébe úgy, hogy a két rugófesztő szárny (nyitó-záró szárny) közrefogja a oldalra nyuló lengőajtó szárnyát.

5. A PVC Lengőajtó rögzítése;



A lengőajtó alsó részén levő csavar forgatásával a megfelelő irányba (felfelé) emelkedik a lengőajtó szárny, ügyelve hogy a felső tengely tüskéje a tengelynek kihagyott részbe menjen bele, és az alsó csavart addig tekerjük, amíg a tetején 1 mm marad (ez szükséges a forgás miatt) A kellő magasságot elérve az ellenanyával (kontraanya) jól meghúzva rögzítjük a lengőajtót így megakadályozva a kicsavarodását.

A lengőajtót biztonsági láncsal (drotkötéllal) rögzíteni kell a kiesés ellen!

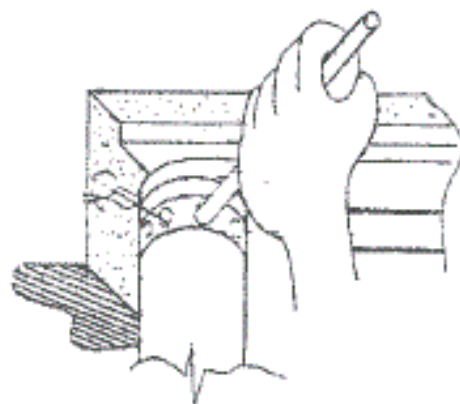
6. A PVC Lemez (PVC Tábla);

A PVC lemezt után kell vágni, hogy ne súrolja az ajzatot (1 cm magasabb) szükség esetén a későbbiek folyamán is utána kell vágni ha a PVC idővel megnyúlna.

A PVC lemezt gyárilag hosszabbra hagyjuk, mert az ajzat nem mindig vízszintes, egyenes stb.

7. A PVC Lengőajtó rugómechanika beállítása;

A rugómechanika, mint a kép is mutatja az adott célszerszámmal (levágott csavarhúzóval) helyezzük a lyukba (előtte vegyük ki a csapszöget) majd kellő irányba húzva beállítjuk a rugóerő (melyet bármikor lehet korrigálni ha szükséges feszebbre, vagy gyengébbre) A kétszárnyú lengőajtónál figyelni kell a záródási nyomatékra; A stiftel (csavarral) rögzítjük és meghúzzuk a csavart. A csavar csak akkor jó ha szinte teljesen bevan csavarva behelyezéskor figyelni kell, hogy a két lyuk egymás mögé kerüljön!



8. A Lengőajtó központi beállítása;

A felső tartón lévő excenteres csavarral lehet korrigálni az ajtószárny központi helyét, hogy mind esztétikailag mind pedig működésének központi helyére térjen vissza a lengőajtó mindkét irányból való záródás után.

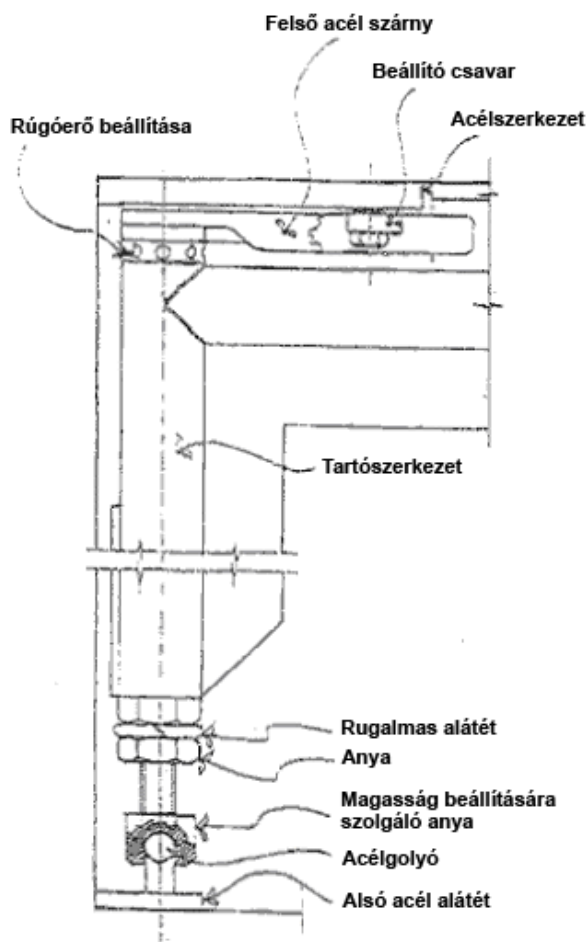
9. A Lengőajtón való áthaladás;

- **maximális sebesség 5 km/h;**
- **Figyelni az áthaladási irány, csak merőlegesen!**
- **Éles, szuró vágó tárgyak nélkülözése, ugyanis kárt tehetnek a PVC panelben;**
- **A lengőajtó alkatrészei (alsó felső) meghibásodása esetén szüneteltetni kell az átjárást, vagy le kell szerelni és külön tárolni, a balesetek elkerülése végett.**

10. Karbantartás;

A Lengőajtó különösebb karbantartást nem igényel, de célszerű, évenként a csavarokat meghúzni a forgópontokat megszírozni, a kopott részeket kicserélni.

A PVC lemez tisztítása vegyszermentes nedves szivaccsal ajánlott. Maró hatású tisztítószerek kárt tehetnek a PVC ajtólapban. A PVC panel elszennyeződése esetén célszerű cserélni a balesetek elkerülésére való tekintettel,



Figyelmeztetés:

Felhívjuk szíves figyelmét, hogy lengőajtóink az átlagosnál erősebb huzat, illetve szellőkések ellen nem nyújtanak védelmet!